

# COMPOSANTS & OUTILLAGES D'AIDE À LA MAINTENANCE FERROVIAIRE

DE L'ÉTUDE À LA RÉALISATION,  
ID SYSTEM EST VOTRE PARTENAIRE EN SOLUTIONS TECHNIQUES





# cabsoc Group

## CABSOC GROUP UN GROUPE À TAILLE HUMAINE

5 ENTREPRISES

12 ACTIVITÉS

1 PROJET  
COMMUN



CABSOC Group réunit 5 PME indépendantes, expertes et complémentaires, proposant une offre globale de qualité qui couvre les métiers et marchés de l'hydraulique en France et à l'étranger : SOCAH Hydraulique, Luce Hydro, EDH, ID System, SOCAH Connectic.

Chacune a son histoire, et toutes sont porteuses de valeurs communes, orientées service clients : engagement, réactivité, entraide, simplicité.

Ces valeurs guident les actions de notre modèle économique et humain, qui met au cœur de ses préoccupations toutes ses parties prenantes : clients, co-équipiers, fournisseurs, société civile...

Ce modèle privilégie la liberté d'entreprendre de nos PME, soutenues par la stratégie et la force d'un Groupe.

### LES CHIFFRES CLÉS



35M€  
de CA  
en 2022



185  
Co-équipiers



5  
sites de  
production



La fabrication



Le Négoce



Le dépannage  
au comptoir



Équipes  
conseil  
& technique



Stock  
permanent



Livraison  
rapide

### NOS ACTIVITÉS

### NOS MOYENS

#### NOS 5 PME SONT ATTACHÉES À :

- entretenir des relations durables, de proximité, personnalisées, avec clients, co-équipiers, et fournisseurs ;
- incarner sur le terrain nos valeurs partagées ;
- cultiver chacune ses spécificités, ses atouts distinctifs.

#### LE GROUPE EST LÀ POUR :

- renforcer la performance globale : qualité produits / services, disponibilité, tarifs ;
- mutualiser les services supports ;
- partager les fruits de la R&D ;
- sécuriser la solidité financière ;
- et œuvrer en acteur engagé sur les territoires où ses PME sont implantées.

Aujourd'hui, dirigé par Benoît CABANIS, petit-fils du fondateur, CABSOC Group est une entreprise française, avec une dimension internationale, importatrice de composants et exportateur d'équipements mécatroniques.

# Nos marques, nos activités



ÉQUIPEMENTS  
DIDACTIQUES

Conception et fabrication  
d'équipements didactiques pour  
la maintenance et  
l'hydraulique.



CENTRALES  
ET SYSTÈMES  
HYDRAULIQUES

Conception et fabrication de  
systèmes hydrauliques.  
Installation, mise en route des  
matériels sur site.



MISE EN  
PROPRETÉ DES  
FLUIDES

Conception et fabrication de  
systèmes de dépollution /  
flushing.

Audit sur site et location de  
matériel.

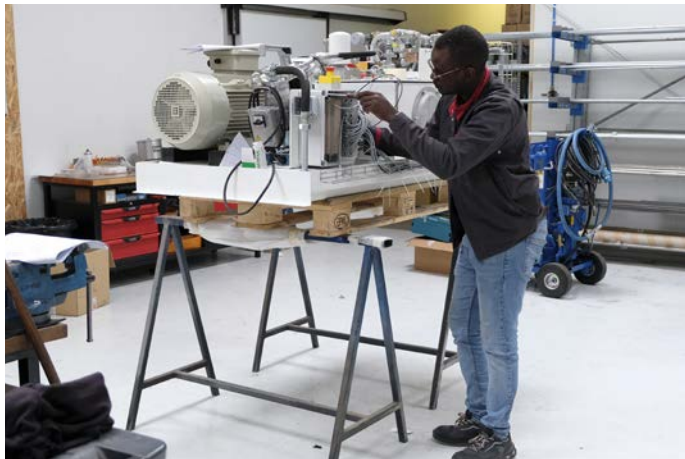
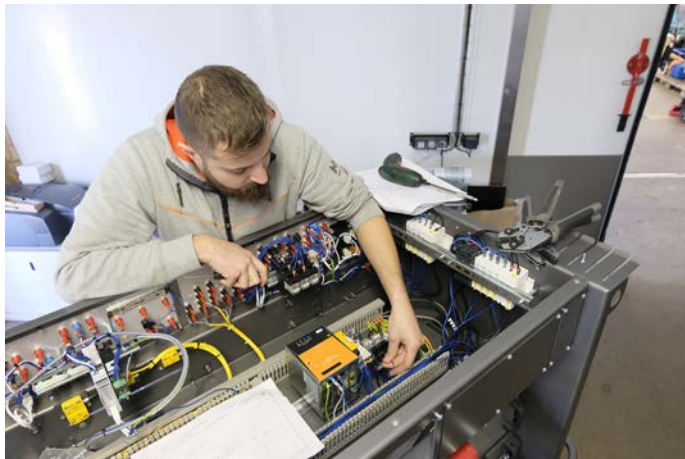
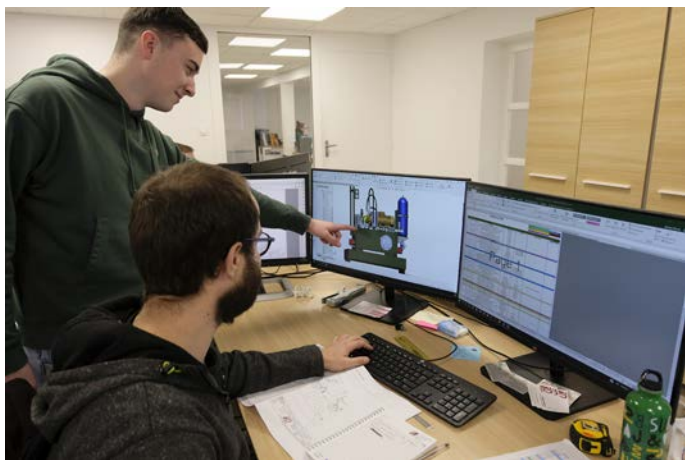


COMPOSANTS  
ET OUTILLAGES  
FERROVIAIRES

Conception et fabrication  
d'équipements dédiés à la  
maintenance ferroviaire.



# ID System, une équipe à votre écoute



# Gamme d'outillages : Distribution de fluides, vidange et filtration



**.. OAP3-HR060 ..**

Module amovible pour la distribution d'huiles réducteur, GRB, moteur, engrenage ou diélectrique sur chariot électrique.



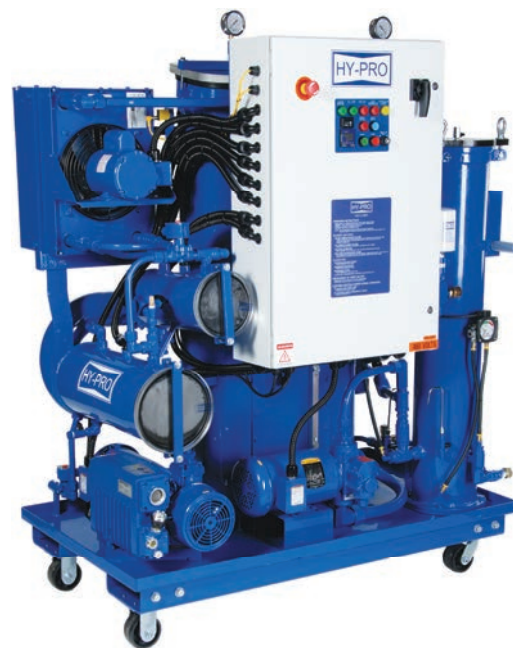
**.. OMP6-HF060 ..**

Chariot manuel pour la distribution d'huiles réducteur, GRB, moteur, engrenage ou diélectrique.



**.. OMP6-HBS040 ..**

Chariot manuel pour le remplissage double en huiles spécifiques.



**.. VUD ..**

Systèmes d'élimination de l'eau et des particules dans les huiles hydrauliques, de lubrification, diélectriques et à haute viscosité.

# Gamme d'outillages : Distribution de fluides, vidange et filtration



**.. OAE3-HDV ..**

Groupe portable pour la double filtration des huiles dans les circuits hydrauliques (installations fixes, engins mobiles)...



**.. ORS1-HRV065 ..**

Remorque / chariot, sur mesure, pour la récupération des huiles usagées.



**.. OMP2-GF016 ..**

Chariot manuel «Multi-seaux» pour le remplissage en graisses, adaptable au différents conditionnements de seaux.



**.. OMP6-HDV ..**

Conçu pour la SNCF, ce chariot manuel est utilisé pour la filtration des huiles dans les circuits hydrauliques (installations fixes, engins mobiles)...

## Gamme d'outillages :

### Traitement et gestion des autres fluides



**.. OPA3-DRV520 - DETAGAGE ..**

Véhicule BITIMEC type FP05 pour la collecte des effluents de détagage de véhicules ferroviaires



**.. OPA3-ER1K0 - TONNE A EAU ..**

Véhicule BITIMEC type FP05 pour le remplissage en eau des circuits de véhicules ferroviaires



**.. OPA3-SR500 - SABLE ..**

Véhicule BITIMEC type FP05 pour le remplissage des sablières ferroviaires



**.. OAP3-DRV100 - DETARTRAGE ..**

Module amovible pour le remplissage, la circulation et la vidange de produits de détartrage, dans les circuits sanitaires de véhicules ferroviaires



## Gamme propreté - Nettoyage



**•• OPA3-FSV920 ••**

Vidangeuses BITIMEC eaux noires avec rinçage et évacuation, pour les circuits sanitaires des véhicules ferroviaires



*Since 1988*



**•• OPA3-MMV ••**

Véhicule BITIMEC pour la collecte des déchets, sacs poubelles

**•• OEA3-FSL420 ••**

Monobrosses de lavage motorisées, simple ou double sens de pilotage



**•• OPA3 FSL1K2 ••**

Laveuses mobiles BITIMEC, gazole ou électriques, avec tuyère détergeant et brosses spécifiques aux types de rames à laver



## Gamme des moyens de déplacement



•• OES2 / OES3 ••

Chariots électriques de différentes gammes (adaptés ID System pour les options)



•• OMS3 ••

Plateforme ID System, avec guidon amovible, pour le déplacement manuel des modules (mode dégradé ou faibles distances)



•• OPA2 / OPA3 ••

Porteurs électriques composants & personnels.



•• OPA2 ••

Tracteurs électriques, 4 et 7 tonnes

## Modules amovibles

### •• GAMME ID SYSTEM MODULAIRE ••

Modules amovibles dédiés aux opérations de maintenance (distribution de fluides divers, vidange, gestion de semelles de frein, archets, vitres, brosses de contact et divers outillages).

Ces modules, transportables par chariots élévateurs, peuvent être chargés sur différents supports : chariots motorisés, manuels, remorques ou véhicules....



### ID SYSTEM MODULAIRE



### •• OPA3-HR060 ••

Module amovible pour la distribution pneumatique de différentes huiles

## Outillages modulaires



**.. OAA3 - LR150 ..**

Module amovible, autonome, pour remplissage et distribution de lave glace, sur chariot électrique T3



**.. OES2-MC ..**

Module amovible de gestion des semelles de frein & outillages, sur chariot électrique T2



**.. OES3-MO ..**

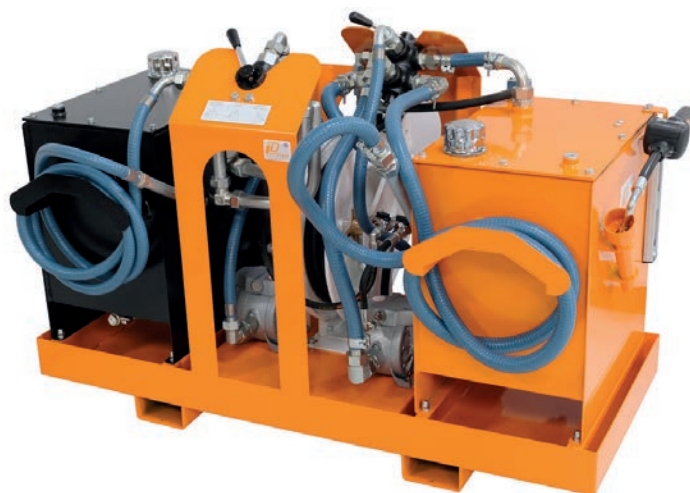
Module amovible de déplacement des outillages électroniques de contrôle, sur chariot électrique T3

## Outillages modulaires



**•• OAP3-FF260 ••**

Module de distribution de deux huiles (GRB et réducteur), avec casiers outillage sur mesure (outils, clé d'accouplement et barre de brosses), sur empreinte ID System, pour véhicules porteur BITIMEC ou remorques diverses



**•• OAP3-FSV120 ••**

Module amovible «4 fonctions» pour vidange huiles usagées et remplissage en huile neuve



**•• OAP3-DRV100 ••**

Module amovible pour le détartrage, sur plateforme ID System



## Gamme d'outillages : Autres composants



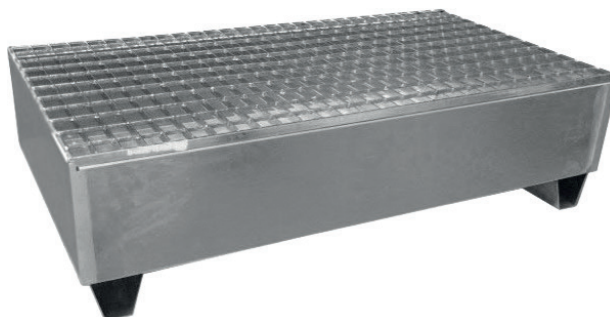
### •• ELEMENTS FILTRANTS ••

Mise à niveau des systèmes existants.  
Filtres et corps de filtres de haute qualité.  
Éléments filtrants interchangeables avec les plus grandes marques.



### •• DC-3 ••

Filtres dessiccants  
gamme DES-CASE



### •• BACS DE RETENTION ••

Standards et sur-mesure,  
différentes matières et capacités.

## Gamme d'outillages : Autres composants



### •• ENROULEURS ••

Fixes ou mobiles, toutes longueurs, air/eau, huiles, graisses, lave-glace, liquides de refroidissement.



### •• POMPES ••

Tous fluides, toutes énergies, sur fût, déportées ...



### •• PISTOLETS DE DISTRIBUTION ••

Avec ou sans compteur, tous fluides.



# Prestations sur site





## Quelques-unes de nos réalisations

**•• APPLICATION INDUSTRIELLE ••**

Centrale hydraulique pour presse.



**•• BANC D'ESSAIS ••**

Caractérisation technique de composants hydrauliques.




Nous concevons et réalisons des systèmes hydrauliques et des bancs d'essais  
**SUIVANT NOTRE EXPERTISE OU SELON LE CAHIER DES CHARGES DE NOS CLIENTS.**

**•• BANC DIDACTIQUE ELECTROPNEUMATIQUE ••**


Système didactique pour la formation en maintenance industrielle, navale, aéronautique et ferroviaire.



# NOS VALEURS NOUS ENGAGENT




**L'ENGAGEMENT** : s'impliquer à 100% dans chaque projet, mettre tout en œuvre pour proposer le meilleur produit et le meilleur service, ne rien lâcher tant que le projet n'est pas finalisé tel qu'il a été demandé. L'engagement c'est aussi des co-équipiers qualifiés, exigeants, et curieux des dernières évolutions de leurs métiers.




**LA RÉACTIVITÉ** : une organisation centrée Client, déterminée sur le respect des délais, structurée selon des process qualifiés et flexibles, animée par des équipes disponibles et rigoureuses.

Dans notre entreprise, au sein de Cabsoc Group, nous partageons des valeurs exigeantes que nous veillons à incarner au quotidien :



**L'ENTRAIDE** : une culture du faire ensemble, avec toutes nos parties prenantes (co-équipiers, clients, fournisseurs, société civile...), pour répondre aux challenges du quotidien et ceux de demain. Un état d'esprit de coopération, pour faciliter la résolution des difficultés, favoriser la transmission des savoir-faire, nourrir le savoir-être, encourager chacun à faire mieux.



**LA SIMPLICITÉ** : être simple, c'est être authentique, sans artifice. C'est aller à l'essentiel, rester ouvert, et savoir se remettre en question. Faire simple, c'est avoir le comportement adapté pour... simplifier les choses.

## NOUS CONSTRUISONS DES RELATIONS DURABLES

Nous souhaitons un avenir durable et profitable à nos clients, nos fournisseurs, et nos co-équipiers. Nous avons donc à cœur de vous accompagner dans la durée, avec implication et passion.

Pour bien vous servir nous travaillons en équipes soudées, où chacun peut interagir et compter sur son collègue pour résoudre une difficulté, déterminer collectivement une solution, et améliorer nos produits et services.

Cette ambition se construit tous les jours dans la confiance, par des relations de proximité et de qualité. Nous plaçons l'humain au cœur des richesses de l'entreprise.



Chaque jour nous éprouvons de la satisfaction personnelle à être challengés pour vous accompagner de manière personnalisée dans vos projets.



## NOTRE SAVOIR-FAIRE EST RECONNU

Nous concevons et fabriquons depuis 2009 des **centrales et systèmes hydrauliques sur mesure**, performants, et réellement adaptés aux besoins clients. Nous sommes également spécialistes du suivi et de l'optimisation de vos huiles et fluides, de la conception et fabrication d'équipements de formation en hydraulique, et d'équipements dédiés à la maintenance ferroviaire.

## VOUS ÊTES AU CŒUR DE NOS SERVICES

Nous qualifions les objectifs avec nos clients, en prenant en compte à la fois leurs contraintes et desiderata. Nos hydrauliciens et mécatroniciens, aux différentes expertises complémentaires, imaginent ensuite, dans une approche agile, collaborative et créative, des solutions concrètes, efficaces et accessibles (prix et technologies).

C'est notre manière d'innover régulièrement, en restant pragmatiques, centrés sur la faisabilité et les usages de nos clients.

Cela nous permet aussi de nous améliorer constamment, d'apporter si besoin les correctifs nécessaires, en ayant à cœur de rester toujours réactifs pour servir les projets clients.





ÉQUIPEMENTS  
DIDACTIQUES



[idsystem-didactic.com](http://idsystem-didactic.com)

CENTRALES  
ET SYSTÈMES  
HYDRAULIQUES



[idsystem.fr](http://idsystem.fr)

MISE  
EN PROPRETÉ  
DES FLUIDES




[idsystemfluid.com](http://idsystemfluid.com)


COMPOSANTS  
ET OUTILLAGES  
FERROVIAIRES




[idsystemrailway.com](http://idsystemrailway.com)

 634, rue de Cornouaille - ZA du Petit bois - 44522 MÉSANGER - FRANCE

 02 40 83 40 00

 [contact@idsystemrailway.com](mailto:contact@idsystemrailway.com)

 [www.idsystemrailway.com](http://www.idsystemrailway.com)

